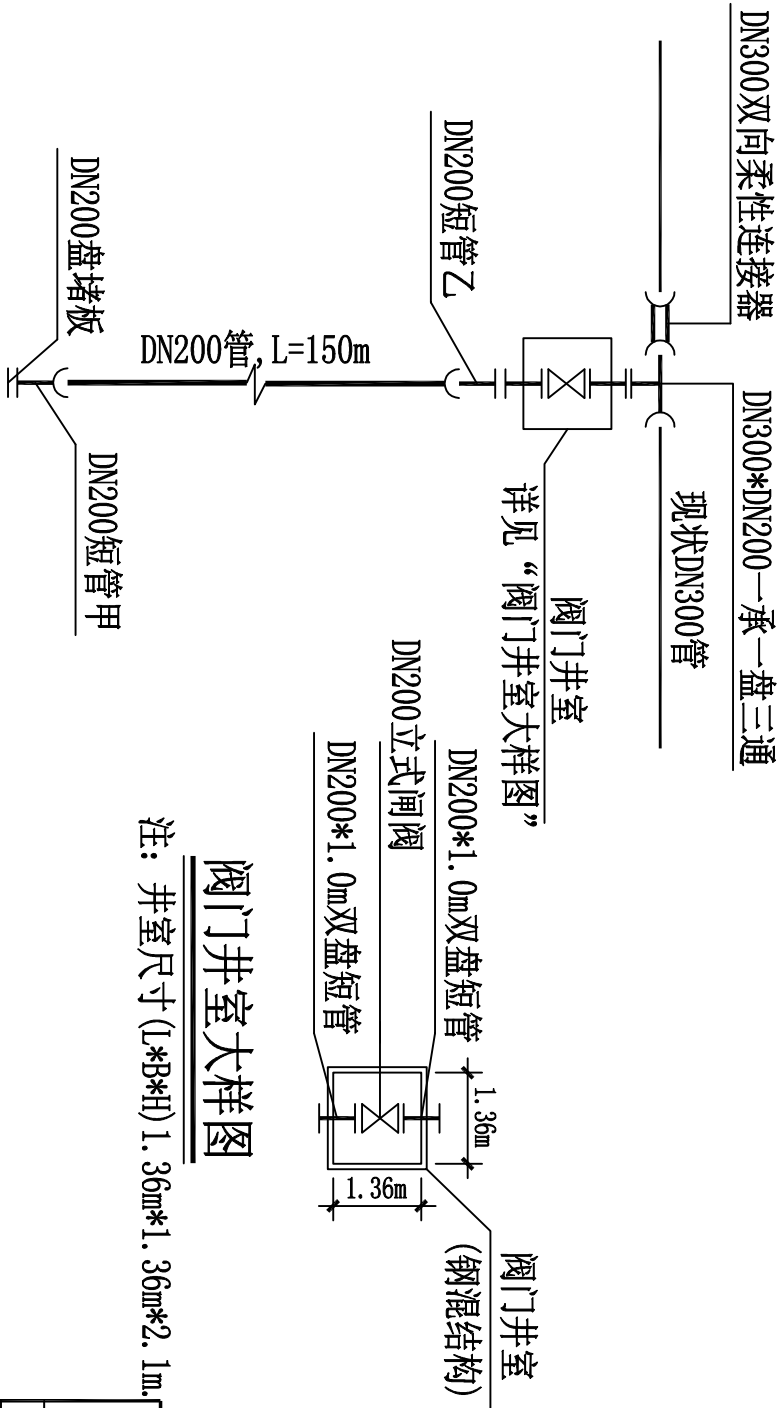


给水水平面示意图



阀门井室大样图

注：井室尺寸(L*B*H) 1.36m*1.36m*2.1m.

青岛润水市政工程设计有限公司				证书等级	证书编号
项目名称				DN200小型给水接入工程	
批准	项目负责	图	示意图		
审定	校对	图	设计号	图	示意图1-01
审核	设计	图	比例	图	
专业负责	方案	图	日期	图	2021.10

说明：

1. 主要内容：

自市政道路现状DN300管放叉接DN200球墨管埋地敷设至新建地块用水点止，DN200管长度约150米及给水管道附属构筑物设计，要求管顶覆土不小于1.2米。

2. 本工程所选用的管材及管配件除图中注明外，DN200管道均采用球墨铸铁材质，管材标准壁厚19级，接口型式为滑入式柔性连接、T型接口、橡胶圈密封[橡胶圈材料为丁腈橡胶(给水用)或法兰连接，法兰管件的公称压力为PN10。球墨铸铁管、管件和附件均按GB/T13295-2008标准执行；球墨铸铁管管体内壁涂覆水泥砂浆，应符合ISO4179的规定，管外壁喷锌防腐，球墨铸铁管管外表面喷锌涂层应符合ISO8179-1的规定，喷锌厚度130g/m²；铸管喷锌后，应选用符合GB/T17459的沥青涂料作为终饰涂层材料，终饰涂层干膜的平均厚度不小于70μm，局部最小厚度不小于50μm，施工前球墨铸铁管管配件两端加塑料堵头封堵。

3. 阀门等：DN200阀门采用橡胶密封闸阀，阀板为球墨铸铁，密封圈：丁腈橡胶，阀杆为不锈钢，公称压力为1.0MPa。

4. 阀门井室结构形式为预制拼装式钢筋混凝土井，详见《青岛市城市道路给水检查井通用图集》。

5. 沟槽底部开挖宽度按《给水排水管道工程施工及验收规范》[GB50268-2008]中4.3.2条确定，槽底为岩石或坚硬地基时，沟槽底加深0.5米，中、粗砂回填；其余管道基础采用砂垫层，其厚度为0.2m；管基应进行夯实处理，地基承载力≥80KPa。

7、沟槽回填要求

(1) 市政道路范围：管道两侧及管顶以上至现状地面全部采用石粉（粒径<40mm）回填。

(2) 绿化带等非市政道路范围：管道两侧及管顶以上至管顶以上50cm范围内用石粉（粒径<40mm）回填，其余素土回填。

(3) 应分层对称回填、夯实，每层回填高度不大于200mm。在管顶以上500mm范围内不宜用压路机械压实。沟槽各部位回填的密实度除满足《给水排水管道工程施工及验收规范》（GB50268-2008）的要求外，同时对位于道路路基范围内的沟槽回填部分，还应满足《城镇道路工程施工与质量验收规范》（CJJ1-2008）对路基的压实度要求。管道周围不同部位回填土的压实度：柔性管道基础为管底基础≥90%，管道有效支撑角范围≥95%；管道两侧≥95%；管顶以上500mm；管道两侧≥90%，管道上部85±2%；路基范围内回填要求≥94%。

8、管道水压试验、管道冲洗与消毒应严格按照[GB50268-2008]中的有关要求实施。

9、给水管道安装完毕，在给水管道外壁上加蓝色粘胶标记带（长度与管线长度相同，宽度为8厘米）；在给水管道上方距地面0.5米处加蓝色标记带（长度与管线长度相同，宽度为12厘米）。

10、凡埋入土中的法兰接口涂沥青冷底子油及热沥青各两道，并用沥青麻布或用0.2毫米厚塑料薄膜包严。

11、为了便于阀门操作，当阀门芯子顶端与阀门井盖距离大于1.0米时，需对阀门芯子做加长处理，具体做法见《阀门井内加设阀门芯子加长把工程》安装图。

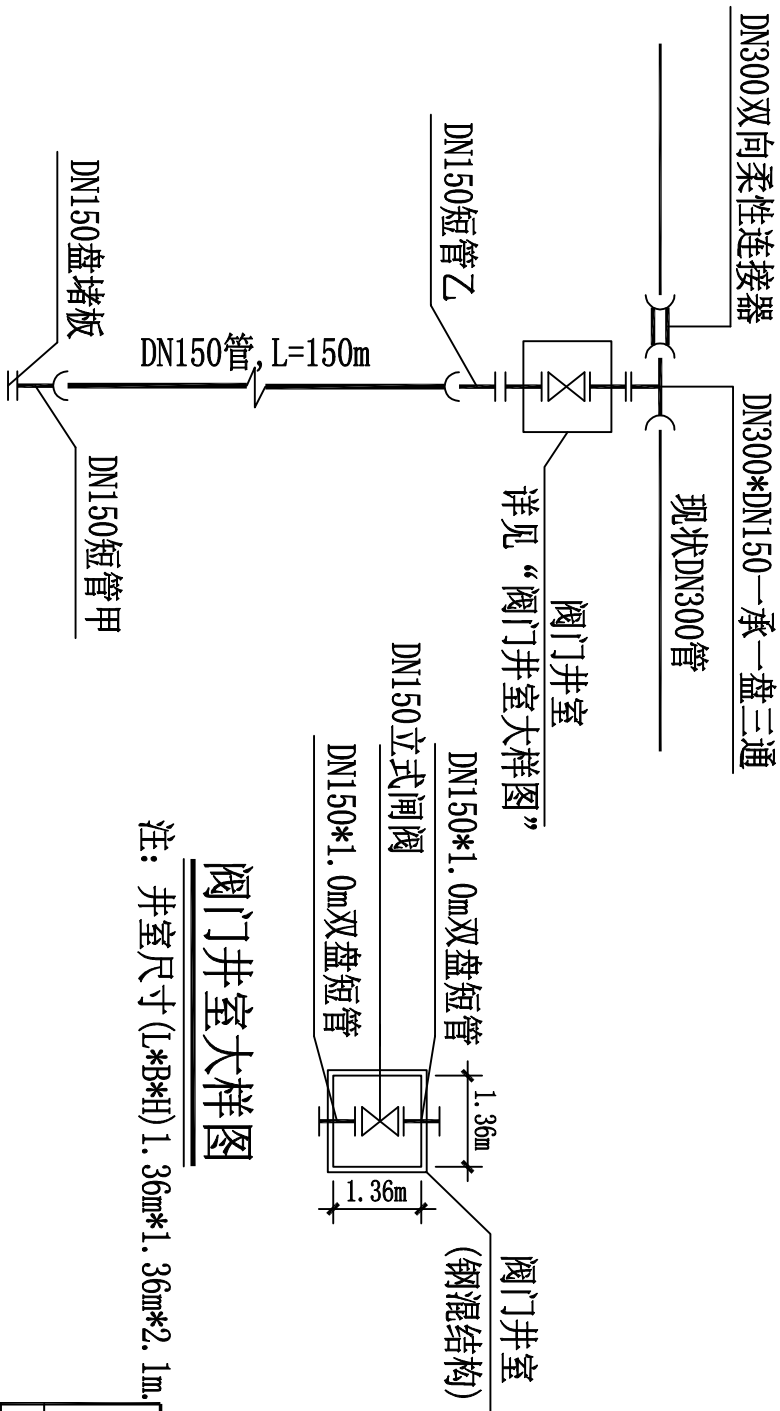
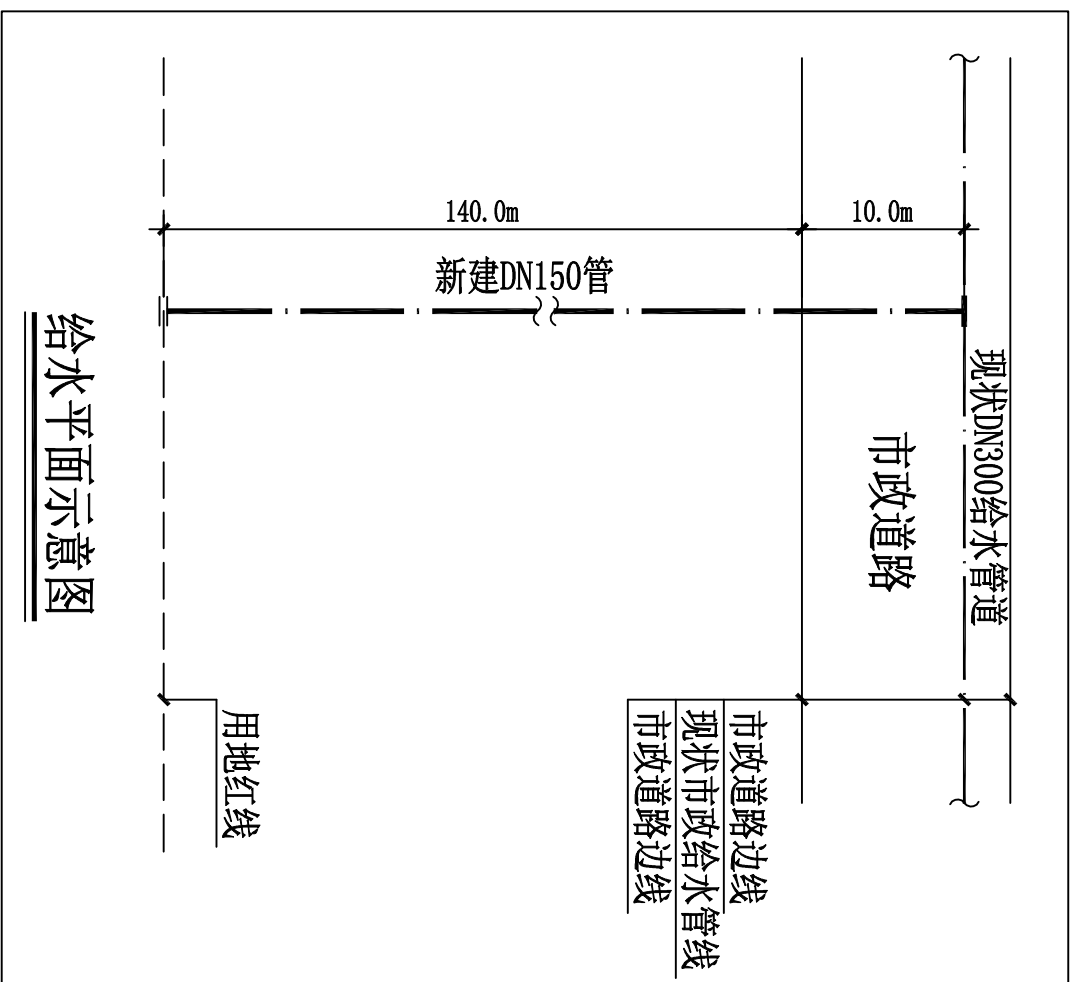
12、制作检查井盖所用的球墨铸铁应符合GB/T1348的规定，井盖规格为D400类型，人孔尺寸φ700，检查井盖、支座采用球墨铸铁QT500-7，抗拉强度不小于450MPa，屈服强度不小于300MPa，材料尚应符合《球墨铸铁件》GB1348-2009规定；井盖上铸“给”等文字标识，井盖应具备环保无噪音、防盗功能。

13、支墩：在管道转弯（水平向、垂直向）、三通、插管和堵管处均设置砼支墩，支墩采用国家标准图集10S505《柔性接口给水管道支墩》。

14. 未述部分应严格按照国家现行规范标准实施。

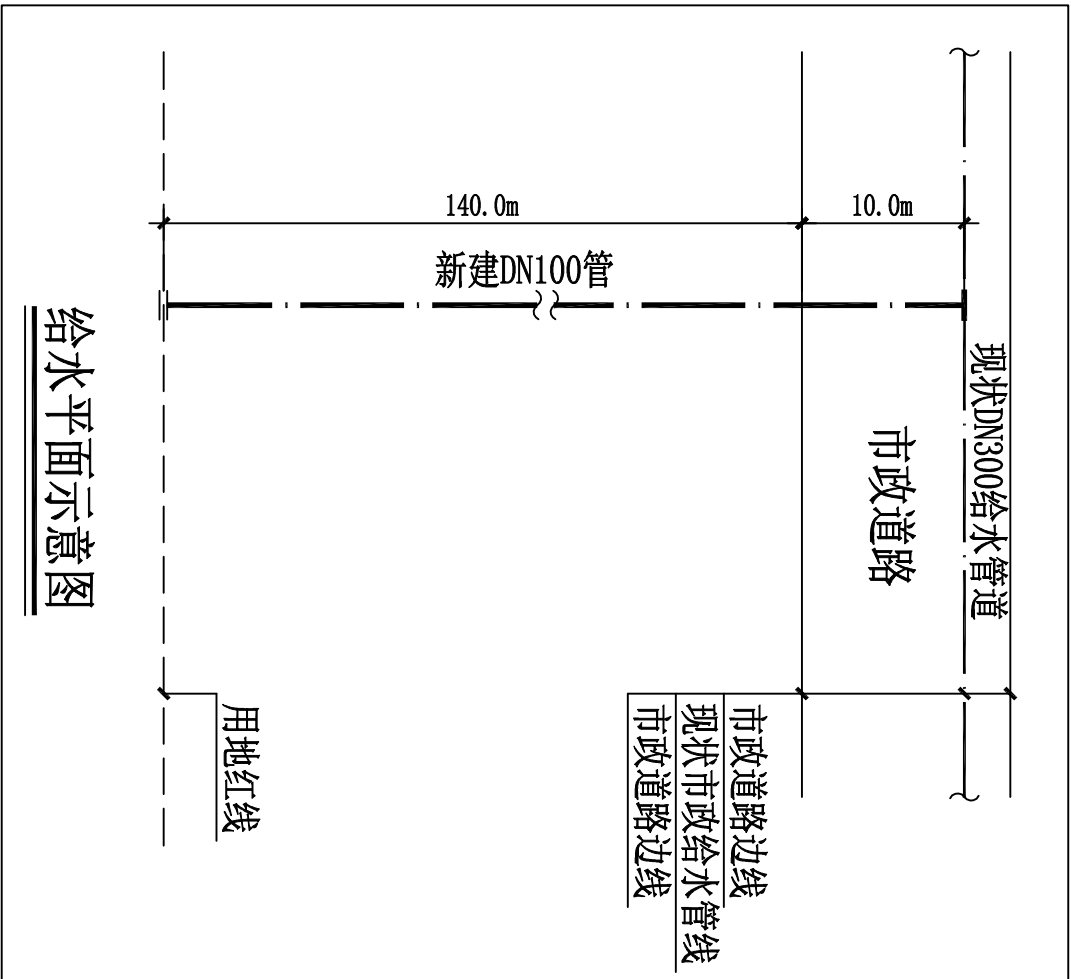
15. 图例：



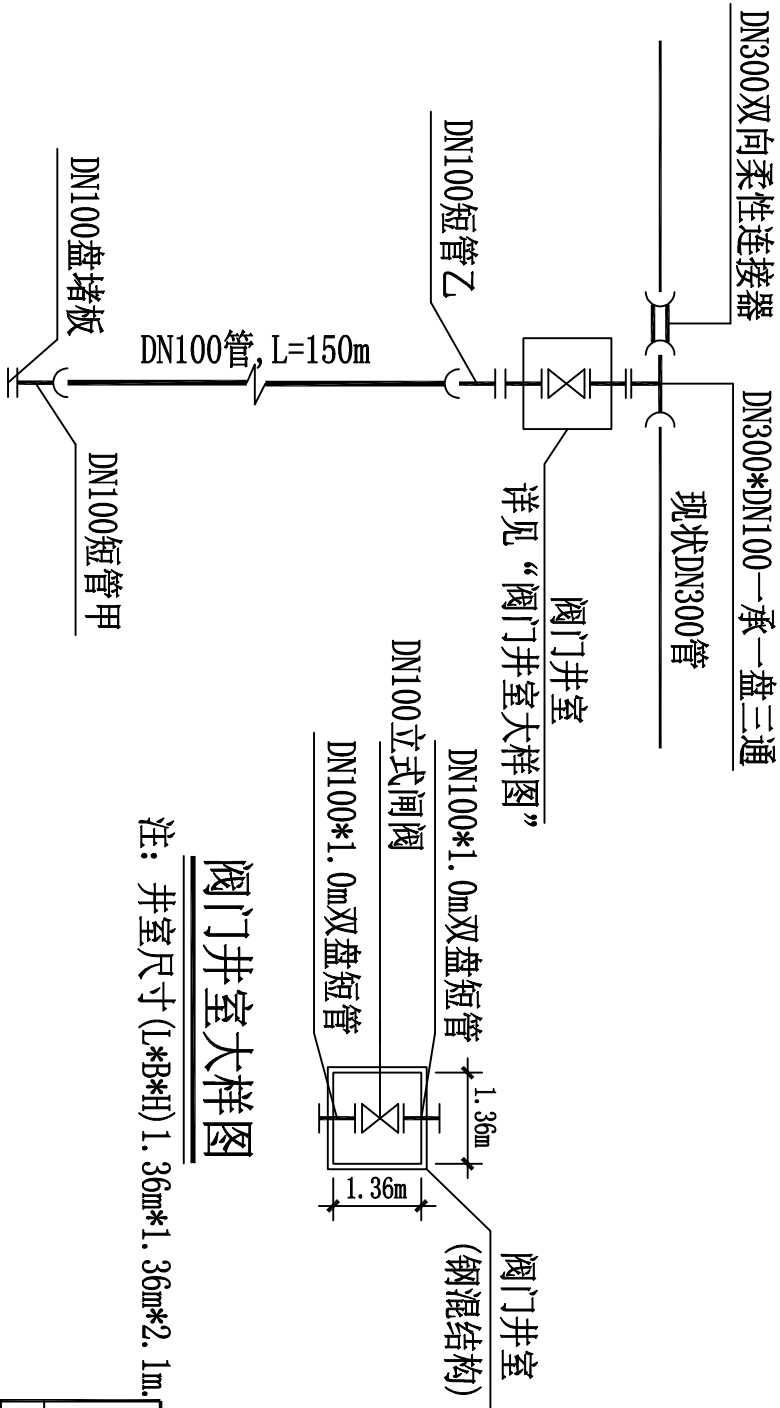


注: 井室尺寸(L*B*H) 1.36m*1.36m*2.1m.

青 岛 润 水 市 政 工 程 设 计 有 限 公 司					证 书 等 级		证 书 编 号	
批 准 审 定 核 查 专 业 负 责			项 目 负 责		项 目 名 称	DN150小型给水接入工程		
		校 对						
		设 计						
		案 卷						
		方 案						
图 名				示 意 图				
				设 计 号				
				图 号 例	示意1-01			
				比 例				
				日 期	2021.10			



给水水平面示意图



阀门井室大样图

注：井室尺寸(L*B*H) 1.36m*1.36m*2.1m.

青岛润水市政工程设计有限公司				证书等级	证书编号
项目名称				示意图	设计号
批 准				校 对	图 号
审 定				设 计	比 例
审 核				方 案	日 期
专业负责					2021.10